

CATÁLOGO DO ITEM IMPORTADO

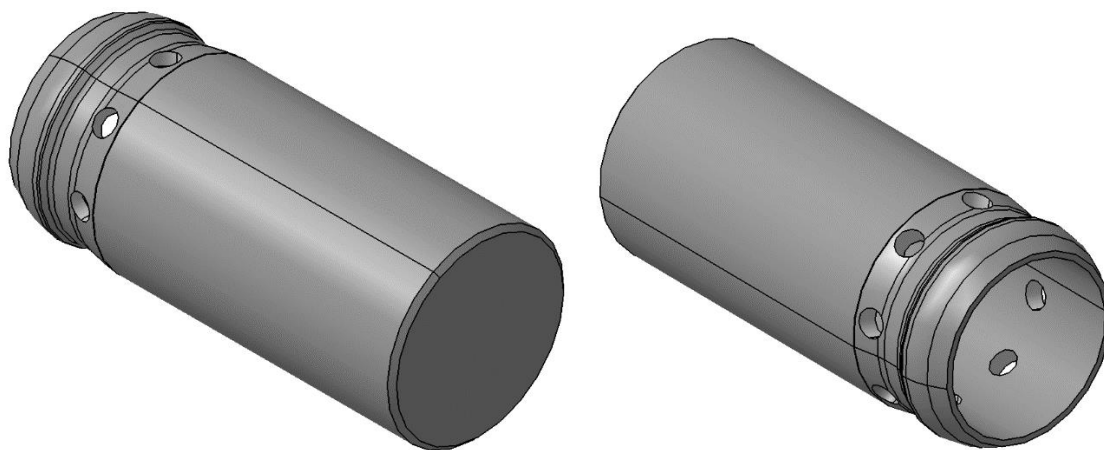
Pleito de alteração de Ex-Tarifário

Número de Controle	NCM	Nº do Ex-tarifário vigente Descrição Publicada	Descrição Alterada
D16-13A	8708.30.90	Ex 016 -Êmbolo do conjunto cilindro mestre de freio de veículos automotores, produzido em alumínio extrudado, usinado e anodizado com tolerância diametral de +/- 0,015mm, concentricidades de 0,1mm, rugosidade superficial do corpo de -0,8 a 0,36Ra, -0,8 a 1,6Rp, U -0,8 a 3,2Rv, L -0,8 a 1,6Rv e deve suportar a uma carga entre 8350N e 11200N sem alterar a tolerância dimensional do diâmetro externo nos diâmetros de 19,0mm a 25,4mm.	Ex 016 -Êmbolo do conjunto cilindro mestre de freio de veículos automotores, produzido em alumínio extrudado, usinado e anodizado com tolerância diametral de +/- 0,015mm, concentricidades de 0,1mm, rugosidade superficial do corpo de -0,8 a 0,36Ra, -0,8 a 1,6Rp, U -0,8 a 3,2Rv, L -0,8 a 1,6Rv e deve suportar a uma carga entre 7150N e 11200N sem alterar a tolerância dimensional do diâmetro externo nos diâmetros de 19,0mm a 25,4mm.

1. Características técnicas da autopeça

Êmbolo do conjunto cilindro mestre de freio de veículos automotores, produzido em alumínio extrudado, usinado e anodizado. Tolerância diametral de $\pm 0,015\text{mm}$, concentricidades de 0,1mm max, rugosidade superficial do corpo de -0,8 a 0,36Ra, -0,8 a 1,6Rp, U -0,8 a 3,2Rv, L -0,8 a 1,6Rv. Deve suportar a uma carga entre 7150N e 11200N sem alterar a tolerância dimensional do diâmetro externo de 19,05mm e comprimento total de 42,5 mm não deve exceder a 0,2 mm de deformação.

2. Foto da autopeça importada e/ ou desenho esquemático



3. Aplicação e funcionamento do item

O êmbolo secundário é aplicado no conjunto cilindro mestre que por sua vez compõe o conjunto do servo-freio. Sua função é gerar pressão na câmara secundária para frenagem de uma diagonal de rodas do veículo e ao mesmo tempo determinar o curso secundário do cilindro mestre.